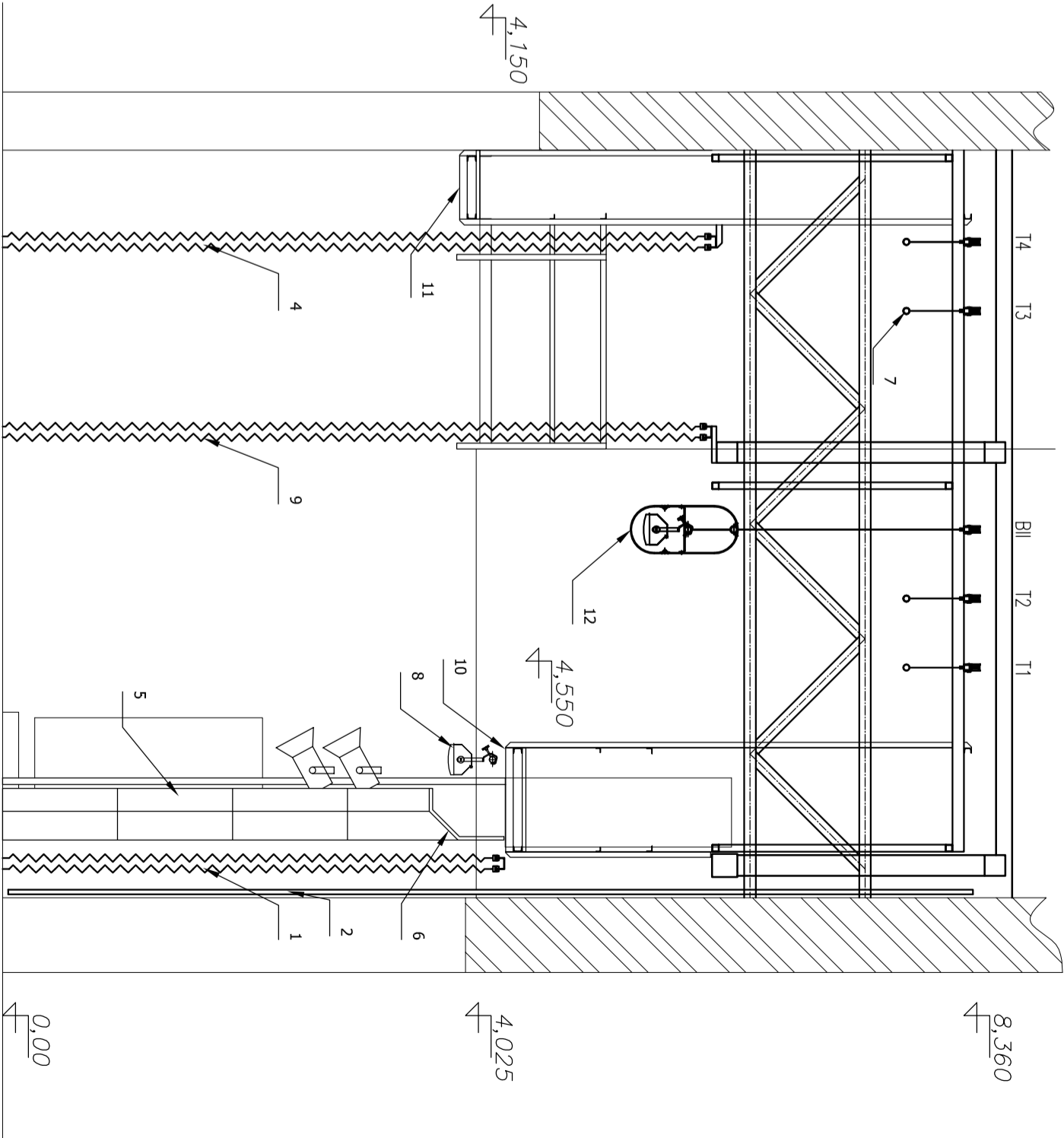


- 1 – Hlavní opona
- 2 – Zvedaná opona
- 3 – Šály
- 4 – Horizont
- 5 – Portál
- 6 – Kontraportál
- 7 – Tahová tyč
- 8 – Osvětlovací baterie BI
- 9 – Revuální opona

- 10 – Portálový most
- 11 – Zadní lávka
- 12 – Osvětlovací baterie BII
- 13 – Rumpály tahů
- 14 – Rumpál zvedané opony



PROJEKTANT		ZODP.PROJEKTANT	
Jan Večeřa		Jan Večeřa	
INVESTOR: MĚSTO DAČICE, Krojčova 27, 380 13 Dačice			
STANBA: KD BESEDA V DAČICÍCH PSI – TECHNOLOGICKÉ ZAŘÍZENÍ JEVIŠTĚ		DATUM: KVĚTEN 2017	
NAZEV: JEVIŠTNÍ TECHNOLOGIE		STUPEŇ: DPVD	
		ČÍSLO ZAKÁZKY: 17010	
		MĚŘITKO: 1 : 50	
		ČÍSLO VÝKRESU: 17010 – 01	

Divadelní technika s.r.o.  
Prčnt 165  
683 52 Křenovice